

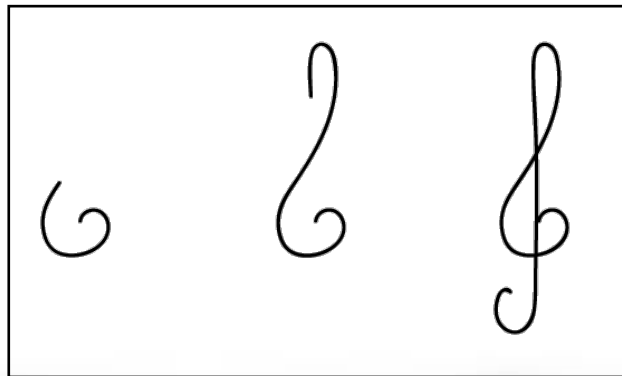
# Der Violinschlüssel

Um Noten aufzuschreiben, benutzt man fünf Notenlinien.  
Höhere Noten werden weiter oben, tiefere Noten weiter unten notiert.

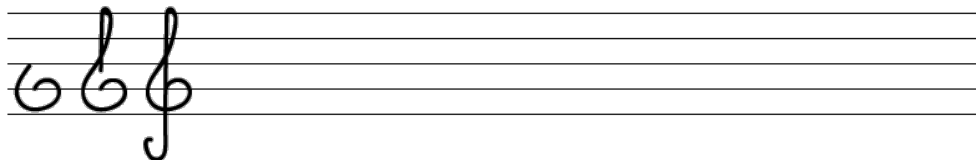


Dass wir aber wissen, welcher Ton auf welcher Linie steht, gibt es einen Notenschlüssel, der uns einen bestimmten Notenbereich „aufschließt“.

Der Violinschlüssel markiert die Note g' auf der zweiten Linie von unten.



Aufgabe:  
Zeichne einige Violinschlüssel.



Der Violinschlüssel markiert das g'. Die anderen Töne bekommen Buchstaben als Namen.  
Die Noten heißen c, d, e, f, g, a, h, c.

